

# En route vers le zéro pesticide ! Un plan de désherbage pour ma Commune

**Cellule d'appui pour des Espaces publics sans pesticide**

Apis Bruoc Sella

Bruxelles Environnement – 21/06/2017



# 1. Accompagnement des professionnels



A l'origine, soutien aux gestionnaires publics pour une végétalisation urbaine durable

## Pour une ville verte

- Façades, toitures vertes
- Voiries (bords de routes, ronds-points, pieds d'arbres, ...)
- Prairies fleuries, friches
- Parcs publics
- Jardins privés
- Fleurissement public raisonné



# 1. Accompagnement des professionnels



A l'origine, soutien aux gestionnaires publics et citoyens pour une végétalisation urbaine durable



## Pour une ville verte

Fleurir les pieds d'arbres, les façades, balcons, zones de recul, etc. avec des **plantes mellifères**

Pour :

- Contribuer au **maillage vert**, au **réseau écologique citoyen** et à la Nature en ville
- **Sensibiliser** les citoyens aux abeilles, à la Nature et aux éco-actions
- Renforcer le bien-être et la **cohésion sociale** dans les quartiers

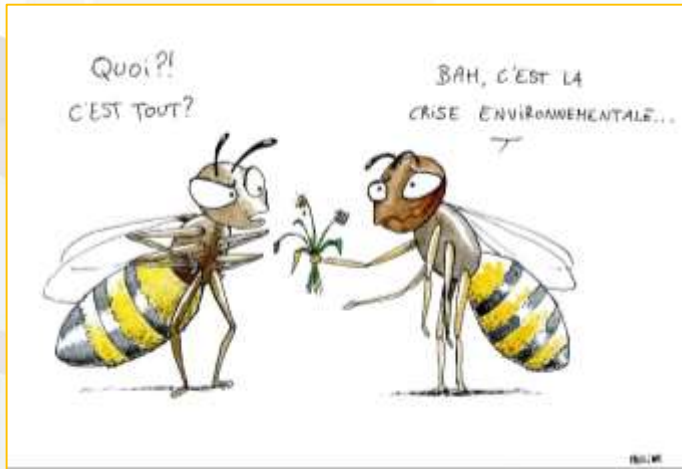


## 2. Accompagnement des professionnels



A l'origine, des événements sur l'aménagement urbain -> Depuis 2010

2010 : L'abeille face à la crise environnementale



2012 : Arbres d'alignement, vecteurs de biodiversité



2015 : Prairies fleuries urbaines



3 événements pour accompagner les gestionnaires publics dans leurs aménagements urbains

En collaboration avec la Ville de Bruxelles et le Jardin Botanique National de Meise

Non subventionné par la Région

# 1. Accompagnement des professionnels



Cycle espaces publics sans pesticides -> octobre 2015 – mars 2016

2015 : Cimetières sans pesticide



2015 : Terrains de sport sans pesticide



2016 : Voiries sans pesticide



3 événements sur la gestion sans pesticide des « espaces à contraintes »

Avec le soutien de Bruxelles-Environnement

En collaboration avec trois communes :

- Uccle
- Ville de Bruxelles
- Woluwe-Saint-Lambert

# 1. Accompagnement des professionnels



Trois conférences-formations -> Des objectifs communs

 **Information / Mise en réseau / Identification des problématiques rencontrées sur le terrain**

→ Note au Cabinet et à Bruxelles-Environnement, disponible sur le site internet : [www.zeropesticide.brussels](http://www.zeropesticide.brussels)

→ Demande de soutien pour la mise sur pied d'une cellule permettant l'accompagnement des gestionnaires publics : Cellule d'appui 2017



**Cycle de conférences-formations ESPACES PUBLICS SANS PESTICIDE**

**Cyclus conferentie-voormiddag OPENBARE RUIMTEN ZONDER PESTICIDEN**

ACCUEIL - CONTACTS - TERRAINS DE SPORT - VOIRIE - CONTACT

**Cycle de conférences-formations ESPACES PUBLICS SANS PESTICIDE**

Dès le 1<sup>er</sup> janvier 2016, plus aucun produit phytofarmaceutique ne pourra être utilisé dans les espaces publics en Région de Bruxelles-Capitale. Il existe une nécessité des changements de pratiques sur l'usage des produits communaux, mais avec une évolution des modes de pensée des citoyens pour accepter les nouveaux usages urbains.

Le cycle de conférences-formations "Espaces publics sans pesticide" vise à soutenir les professionnels (services communaux, entrepreneurs des métiers de l'entretien et de l'aménagement urbain...) dans la mise en œuvre de ces changements. Apis Brvoc Sella propose trois conférences-formations, d'octobre 2015 à février 2016, pour faire le point sur la gestion sans pesticides des espaces à contacter, avec le soutien de la Région de Bruxelles-Capitale.

- Conférence : 08 octobre 2015
- Conférence de suivi en soirée : 14 décembre 2015
- Soirée : 09 mars 2016

Chaque conférence-formation rassemblera les acteurs impliqués dans la gestion de ces espaces. Elles donneront des nouvelles exigences réglementaires en matière de pesticides, des techniques d'aménagement et d'entretien, ainsi que des outils de communication adaptés au territoire local afin de permettre l'acceptation de ces nouveaux modes de gestion par les citoyens.

Conçues comme des lieux d'information et d'échanges, ces conférences-formations permettront aux acteurs publics et privés de se doter d'outils pour relever les défis de la vie urbaine.

Renseignements : 02 672 14 21 - [amis@brvocsella.be](mailto:amis@brvocsella.be)

# 2. Constats et enjeux

## Problèmes organisationnels, financiers et techniques à relever

### Organisation

- Elaboration de stratégies communales coordonnées
- Mise en réseau et échanges de pratiques
- Peu de possibilités d'évaluer et de tester les alternatives
- Engagement politique fort en faveur de cette politique
- Elaboration d'une communication régionale cohérente (signalétique régionale)

### Financier

- Contexte budgétaire austère
- Soutien à l'achat de machines
- Soutien à la formation
- Soutien à l'accompagnement des Communes

### Technique

- Manque de recherche et de ressources pour certains problèmes spécifiques (e.a. terrains de sport)



## 2. Constats et enjeux

### Focus sur le curatif

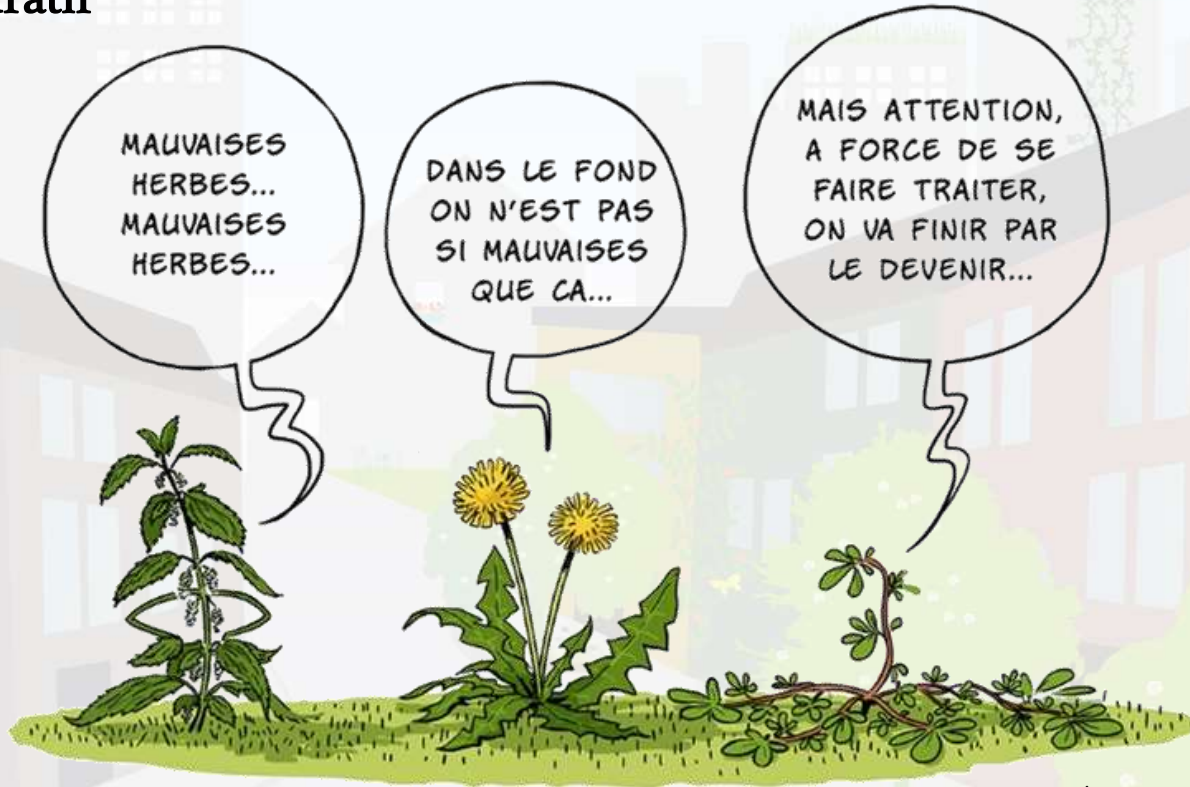


Image : [www.graie.org/eaumelimelo/](http://www.graie.org/eaumelimelo/)

**MAIS** réduire ou éliminer l'utilisation de pesticides

Accepter



Aménager



Gérer-Entretien



# 3. Cellule d'appui pour des espaces publics sans pesticides



## La Cellule d'appui concrètement

### A destination des gestionnaires d'espaces publics :

- Pour vous et avec vous



### Un chargé de projet au sein d'Apis Bruoc Sella :

- 1 ETP pour l'accompagnement des gestionnaires publics + participation ponctuelle du reste de l'équipe



### En collaboration avec Bruxelles-Environnement

- Soutien financier
- Coordination au niveau du contenu



# 3. Cellule d'appui 2017



## Programme d'actions 2017

### Focus sur les voiries

- Zones fortement minéralisées où la présence du végétal est assez mal perçue
- Interface domaines public/privé : enjeux salubrité, de sécurité et de cadre de vie agréable
- Nombreux services impliqués
- Réseau de 1500 km de voiries communales avec des réalités variées
- -> besoin de transversalité



# 3. Cellule d'appui 2017



## Programme d'actions 2017 – Différentes actions

- 🐝 **Evaluation des besoins des institutions**
- 🐝 **Un outil régional pour la gestion du désherbage en voiries**
- 🐝 **Conférences-formations**
- 🐝 **Formations et groupes de travail**
- 🐝 **Informations**

# 3. Cellule d'appui 2017



Programme d'actions 2017 – Focus voiries

🐝 Evaluation des moyens et des besoins des Communes bruxelloises



No Data Available here !



# 3. Cellule d'appui 2017



## Programme d'actions 2017 – Focus voiries

### Evaluation des besoins des institutions

Un questionnaire accompagné :

- Pour formaliser l'état des lieux
- Pour faire émerger les besoins du terrain et connaître les ressources disponibles dans chaque commune
- Et définir les actions prioritaires de la Cellule d'appui

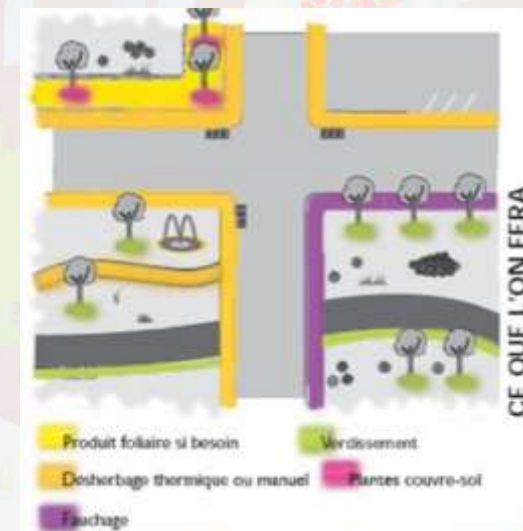
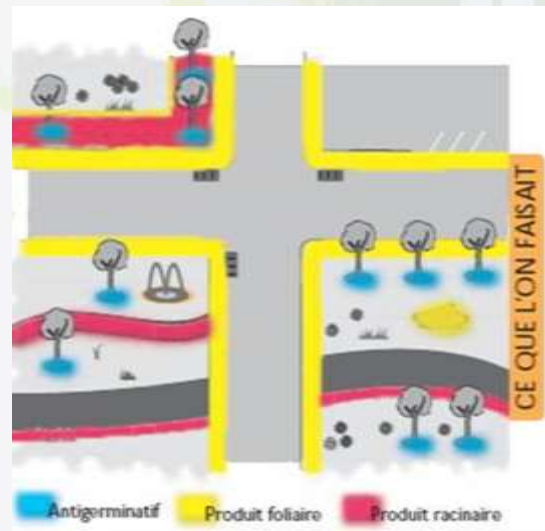


# 3. Cellule d'appui 2017

## Programme d'actions 2017 – Focus voiries

### Un outil régional pour la gestion du désherbage en voiries

- Proposition de méthodologie et de plan de désherbage commun pour l'ensemble des institutions publiques gestionnaires de voiries
- Objectif : permettre la planification et une meilleure utilisation des ressources disponibles, et faciliter le travail lié aux obligations de rapportage (Registre, Plan d'application,...)
- Validation et approfondissement en co-construction

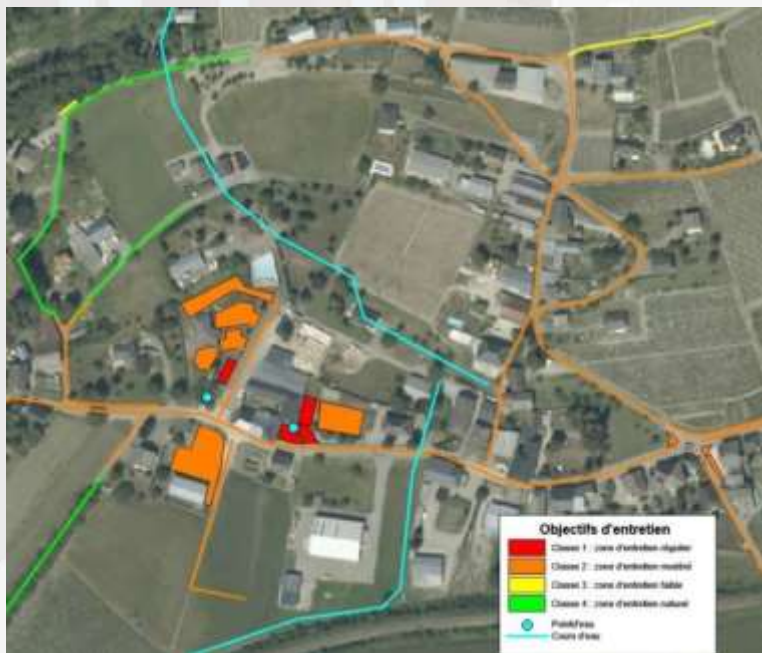


# 3. Cellule d'appui 2017

## Programme d'actions 2017 – Focus voiries

### Conférences-formations

- Mars : « Bye bye pesticides... Bonjour nature »
- Juin : « Plan de désherbage des voiries » :
  - Présentation de l'outil régional et de sa méthodologie
  - Synthèse de l'évaluation des besoins des communes
  - Partage d'expériences



# 3. Cellule d'appui 2017



## Programme d'actions 2017 – Focus voiries

### Formations, groupes de travail & workshops

- En lien avec l'aide méthodologique du Plan de désherbage
- Mise en réseau et échanges d'expériences / mutualisation d'outils
- Formations techniques / visites de terrain





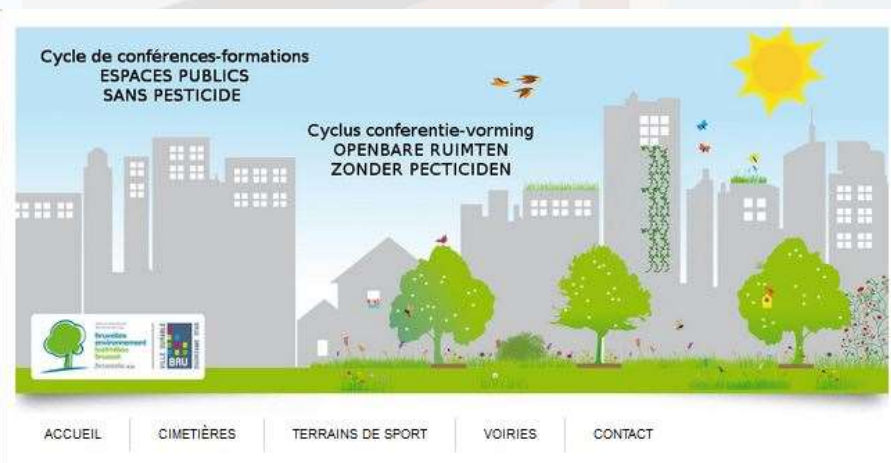
# 3. Cellule d'appui 2017



## Programme d'actions 2017 – Focus voiries

### Information & communication

- Suivi et diffusion de l'actualité « pesticides » via le site [www.zeropesticide.brussels](http://www.zeropesticide.brussels)
- Diffusion d'expériences innovantes
- Diffusion des bonnes pratiques
- Newsletters
- ...



### Cycle de conférences-formations ESPACE PUBLIC SANS PESTICIDE

Dès le 1er janvier 2019, plus aucun produit phytopharmaceutique ne pourra être utilisé dans les espaces publics en Région de Bruxelles-Capitale. Atteindre cet objectif nécessite des changements de pratique aux niveaux des services communaux, mais aussi une évolution des modes de pensée des citoyens pour accepter ces nouveaux paysages urbains.

Le cycle de conférences-formations "Espaces publics sans pesticide" vise à soutenir les professionnels (services communaux, entrepreneurs des métiers de l'horticulture et de l'aménagement urbain...) dans la mise en œuvre de ces changements. Apis Bruoc Sella propose trois conférences-formations, d'octobre 2015 à février 2016, pour faire le point sur la gestion sans pesticides des espaces à contraintes, avec le soutien de la Région de Bruxelles-Capitale :

- **Cimetières** : 08 octobre 2015
- **Terrains de sport en santé** : 14 décembre 2015
- **Voies** : 09 mars 2016

Chaque conférence-formation rassemblera les acteurs impliqués dans la gestion de ces espaces. Elles aborderont les nouvelles exigences réglementaires en matière de pesticides, les techniques d'aménagement et d'entretien, ainsi que les outils de communication adaptés au contexte bruxellois pour permettre l'acceptation de ces nouveaux modes de gestion par les citoyens.

Conçues comme des lieux d'information et d'échanges, ces conférences-formations permettront aux acteurs publics et privés de se doter d'outils pour relever les défis de la ville durable.

Renseignements : 02/672.14.27. - [formation@apisbrucosella.be](mailto:formation@apisbrucosella.be)



# 4. Evaluation des moyens et des besoins 2017



- Résultats actuels de l'évaluation des besoins des Communes bruxelloises
  - Situation des réponses au 20/06/2017

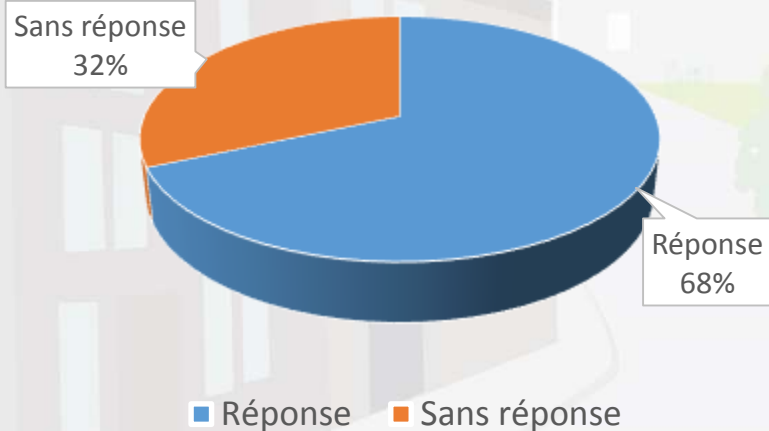


# 4. Evaluation des moyens et des besoins 2017



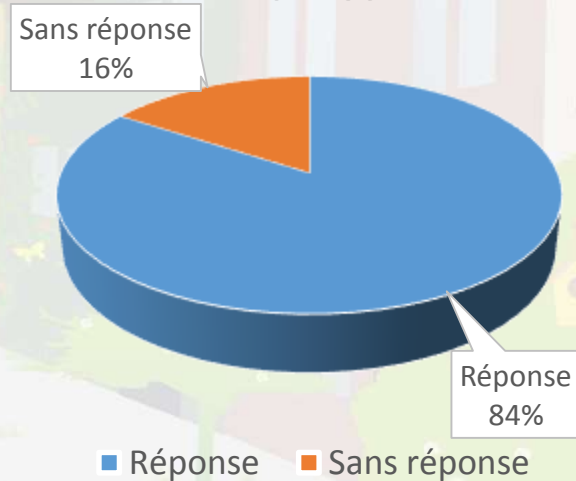
## Taux de réponse

Pourcentage de réponses –  
Commune / Eco-conseil



13 communes répondantes

Pourcentage de réponses –  
Voiries

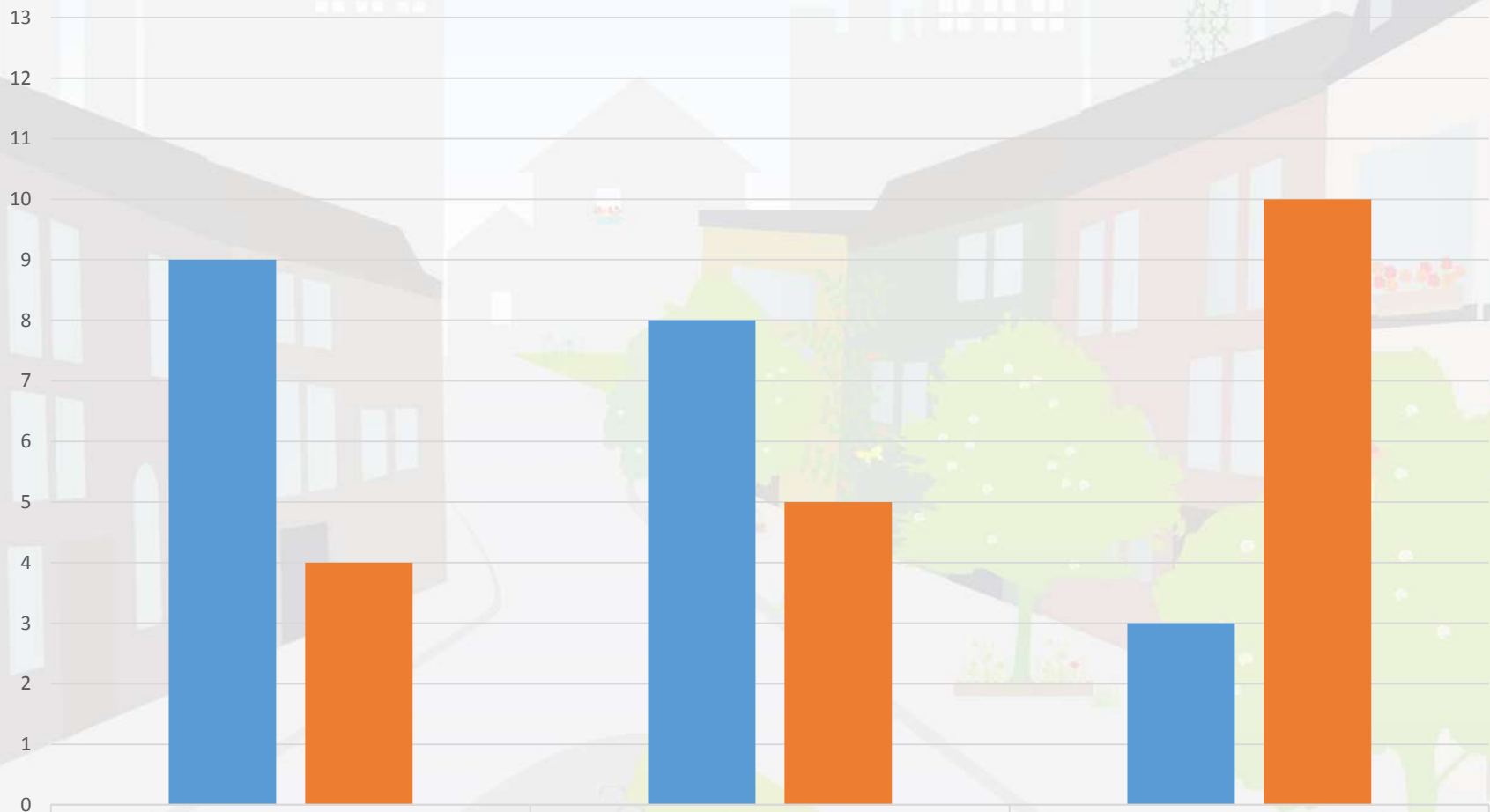


16 communes répondantes

# 4. Evaluation des moyens et des besoins 2017



## Vision globale de la gestion sans pesticide, au niveau de la Commune



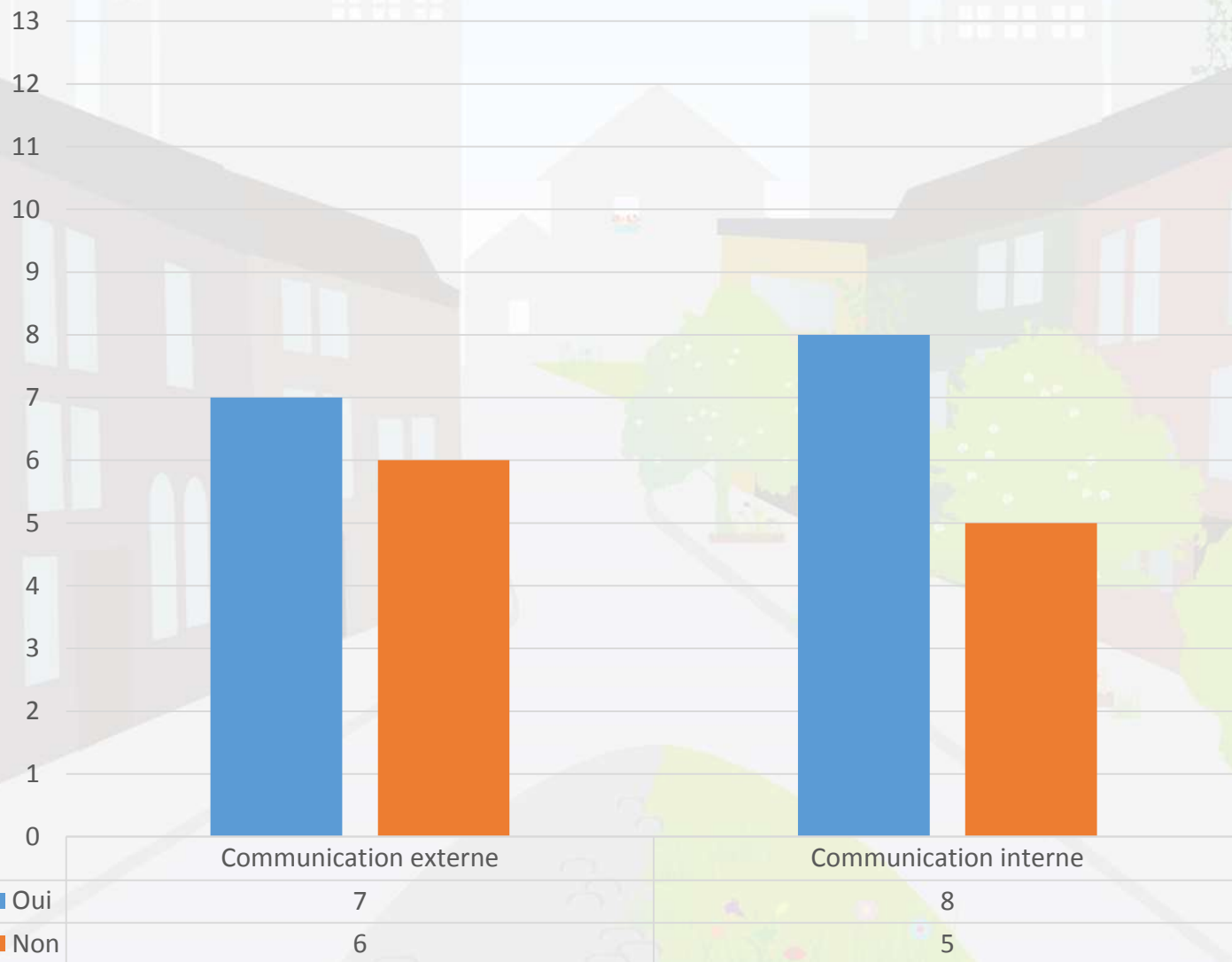
	Stratégie communale	Référence	Registre PPP
■ Oui	9	8	3
■ Non	4	5	10

■ Oui ■ Non

# 4. Evaluation des moyens et des besoins 2017



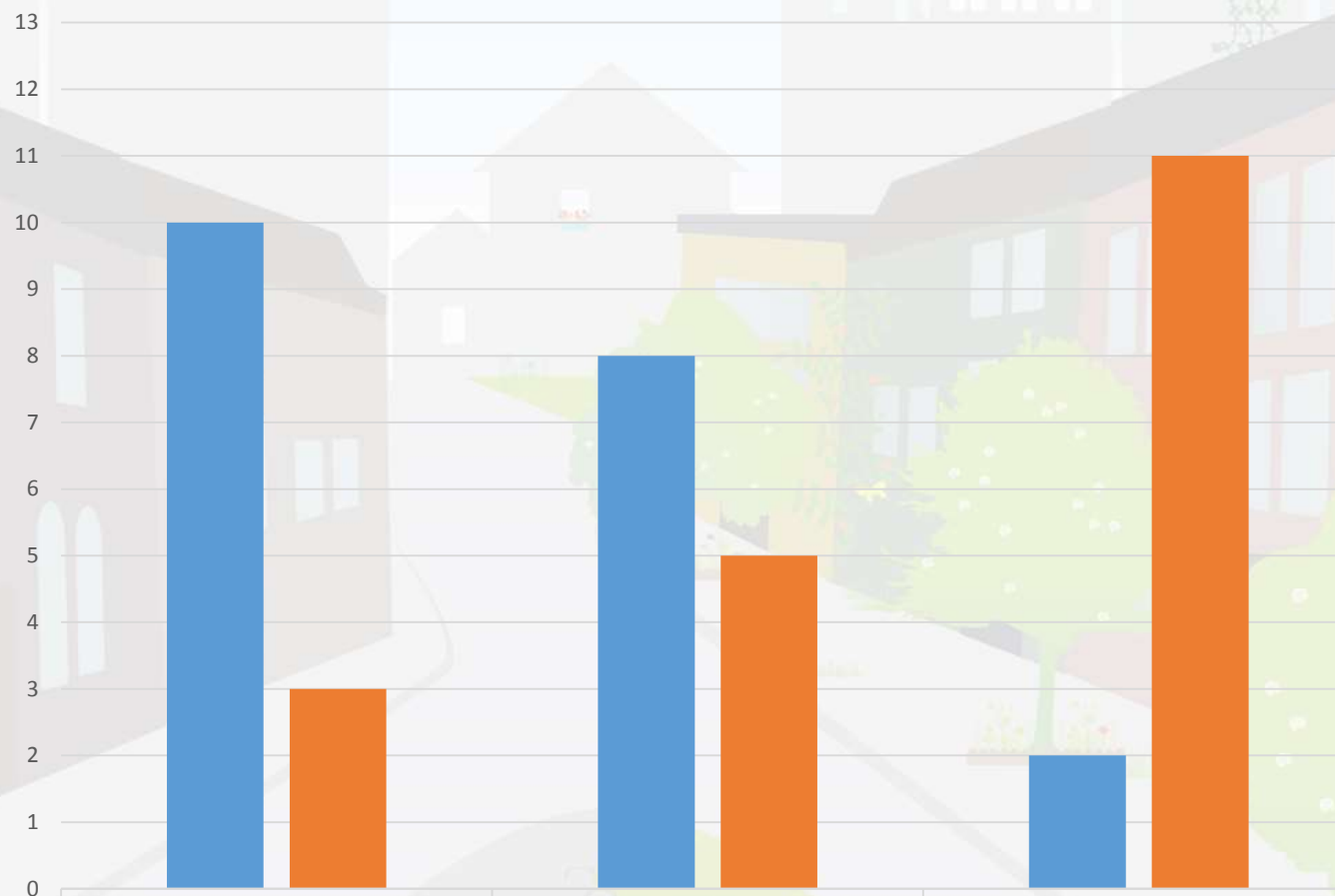
## Communication autour des pesticides au niveau de la Commune



# 4. Evaluation des moyens et des besoins 2017



## 🐝 Besoins prioritaires identifiés par l'Eco-conseil/l'Environnement



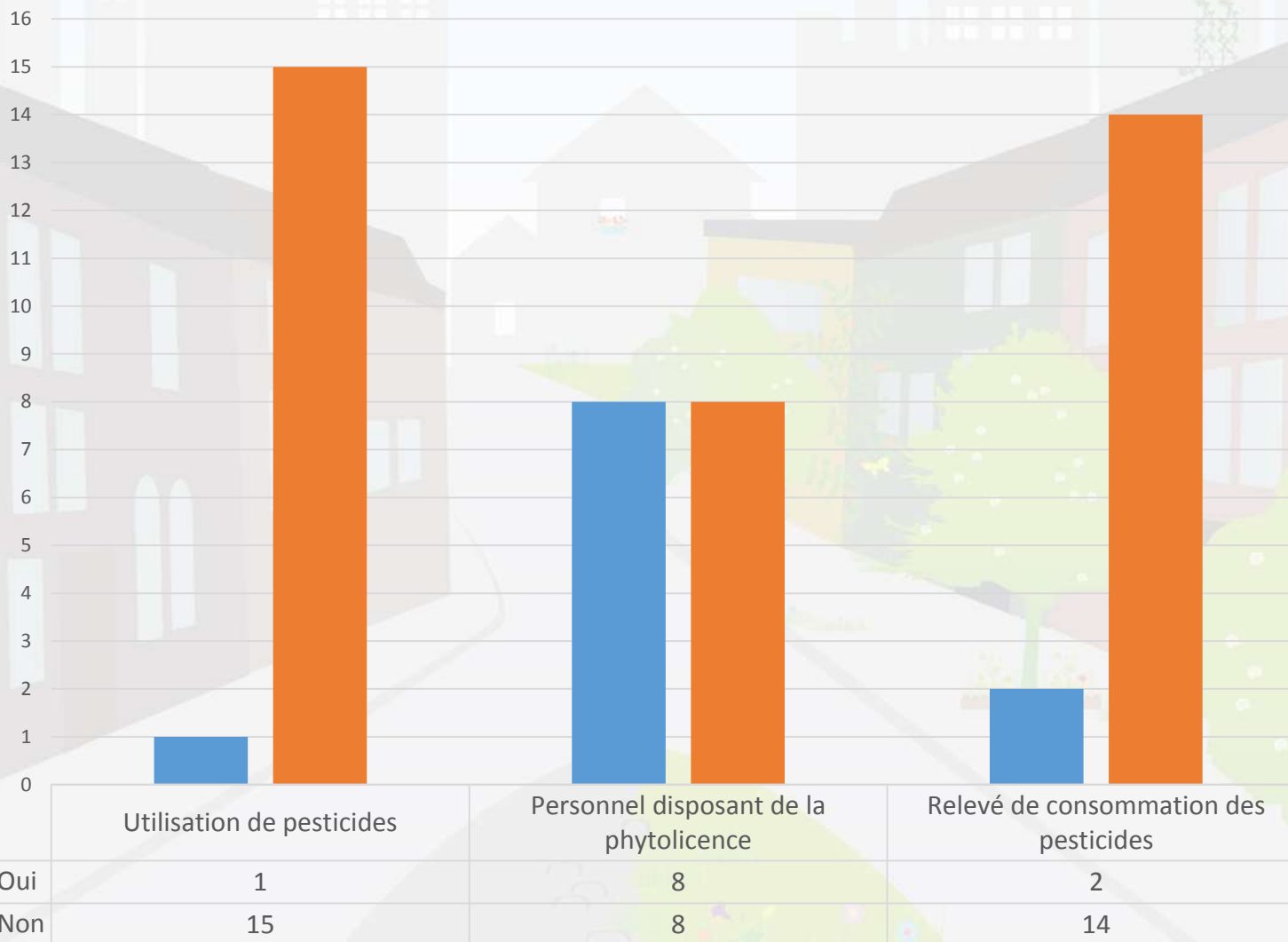
	Outils de communication	Formation pour le personnel	Autres
■ Oui	10	8	2
■ Sans réponse	3	5	11

■ Oui ■ Sans réponse

# 4. Evaluation des moyens et des besoins 2017



## Utilisation de pesticides en voiries



■ Oui

1

8

2

■ Non

15

8

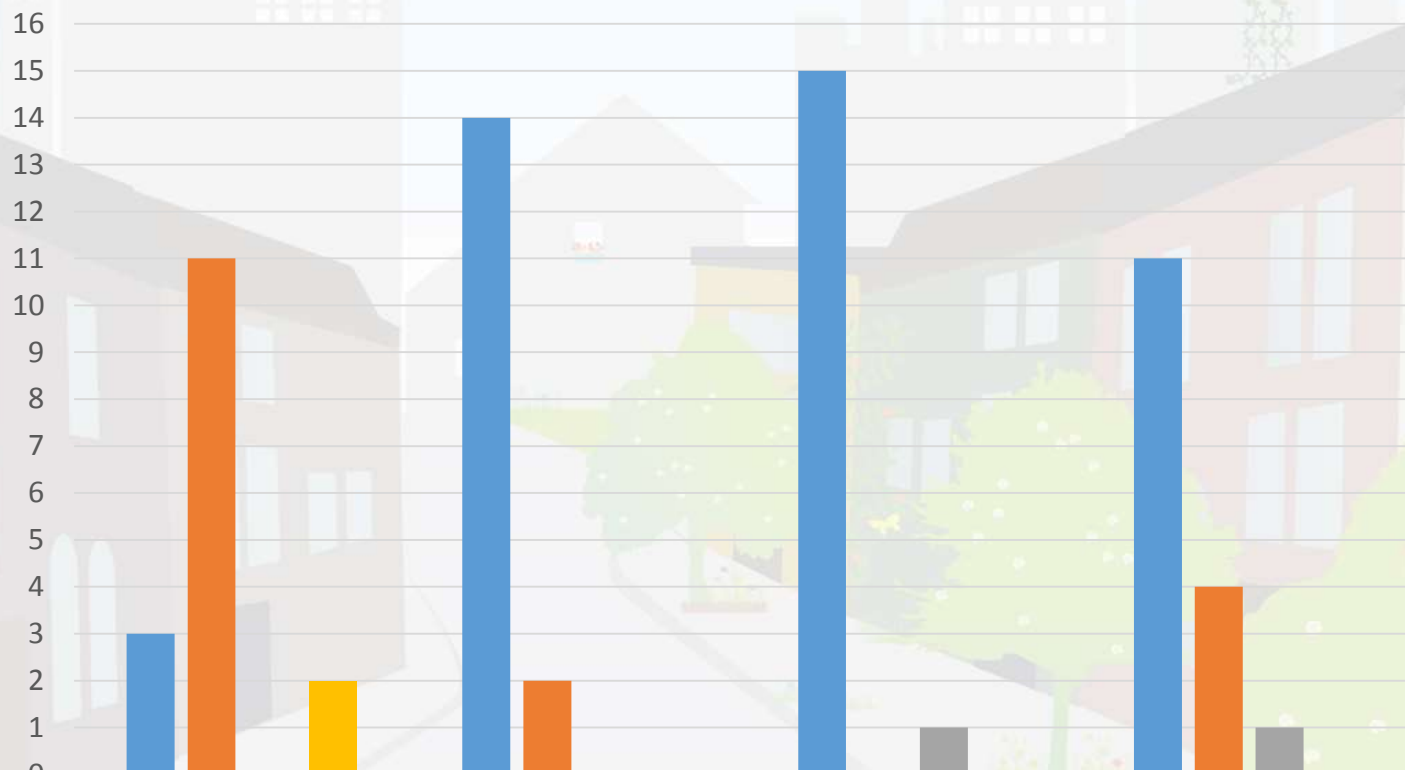
14

■ Oui ■ Non

# 4. Evaluation des moyens et des besoins 2017



## Techniques de gestion alternative mises en oeuvre



	Outils de lutte biologique	Outils de désherbage manuel	Outils de désherbage mécanique motorisé	Outils de désherbage thermique
■ Oui	3	14	15	11
■ Non	11	2	0	4
■ En cours	0	0	1	1
■ Sans réponse	2	0	0	0

■ Oui ■ Non ■ En cours ■ Sans réponse



# 4. Evaluation des moyens et des besoins 2017



## Techniques de gestion alternative mises en oeuvre

10

9

8

7

6

5

4

3

2

1

0

Balayage  
mécanique

Manuel

Désherbeur  
mécanique

Tonte

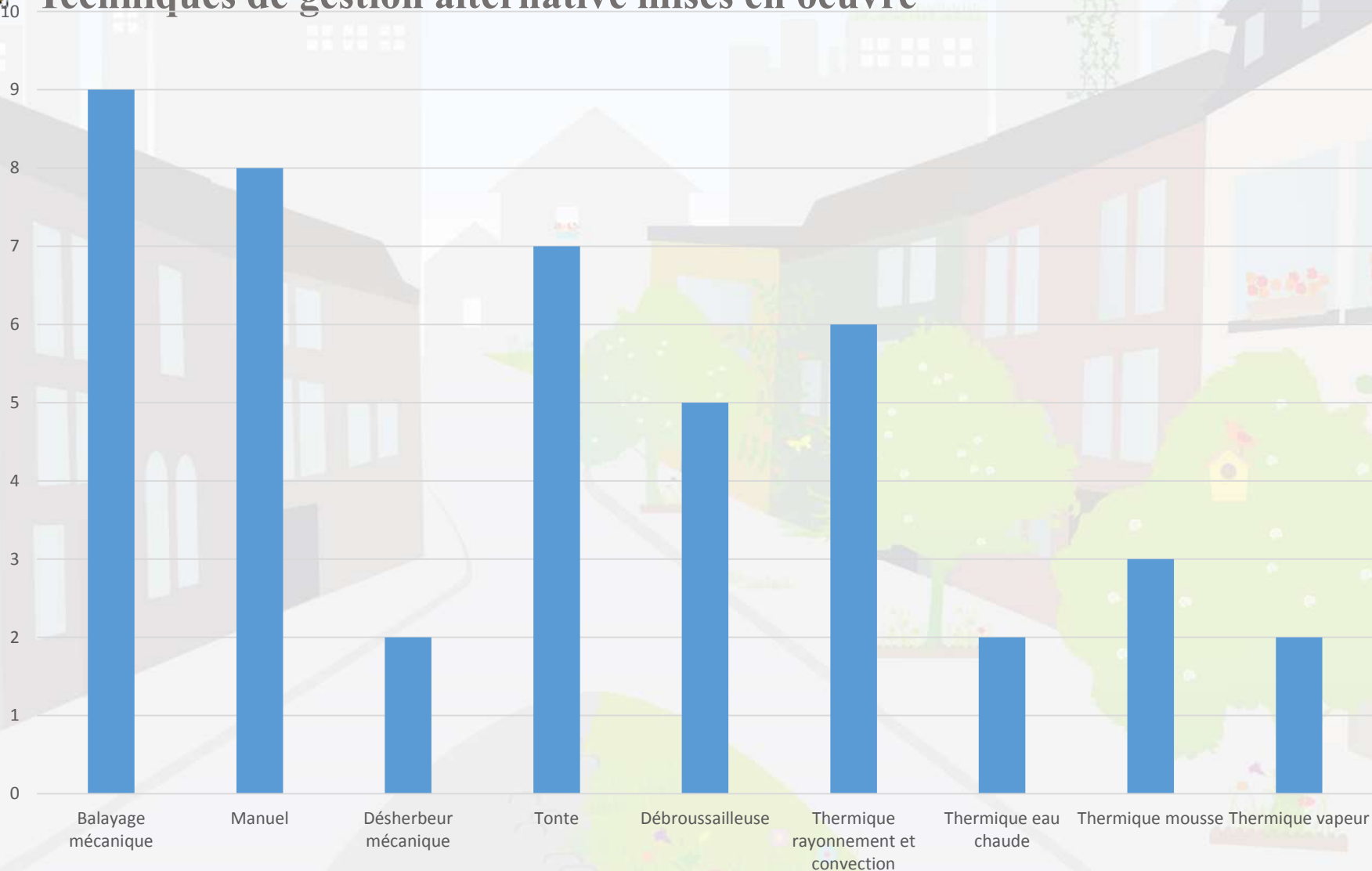
Débroussailleuse

Thermique  
rayonnement et  
convection

Thermique eau  
chaude

Thermique mousse

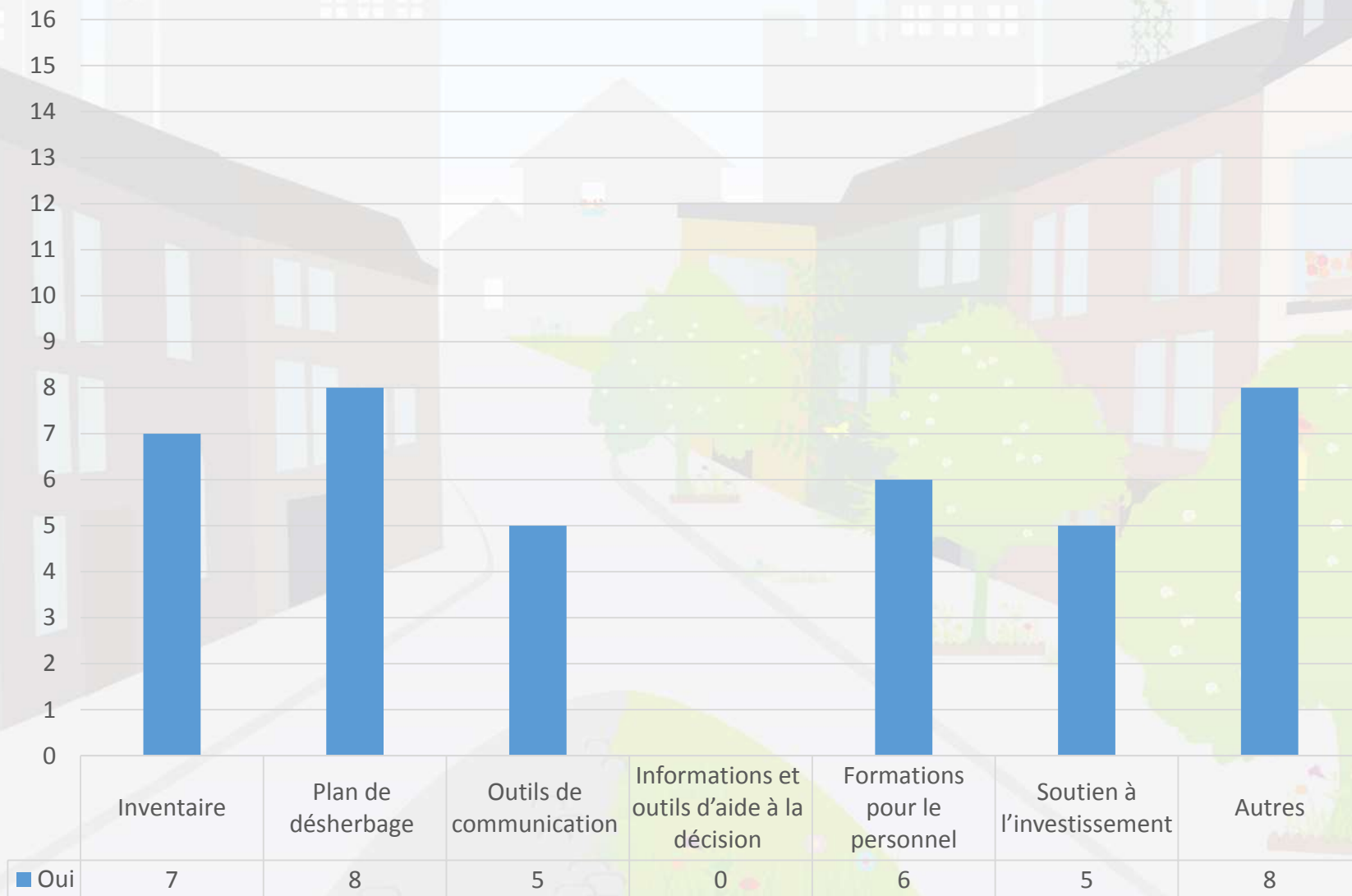
Thermique vapeur



# 4. Evaluation des moyens et des besoins 2017



## Besoins prioritaires des gestionnaires de voiries



*Merci de votre attention*

[info@zeropesticide.brussels](mailto:info@zeropesticide.brussels)

02/672 14 27

[www.apisbruocsella.be](http://www.apisbruocsella.be) / [www.zeropesticide.brussels](http://www.zeropesticide.brussels)

